

中華民國114年度

# 新北市總預算

新北市政府教育局主管

新北市地方教育發展基金  
新北市淡水區興仁國民小學

附屬單位預算之分預算  
(非營業部分)

(法定版)

新北市淡水區興仁國民小學編



新北市淡水區興仁國民小學  
新北市地方教育發展基金  
目 次  
中 華 民 國 114 年 度

一、業務計畫及預算說明.....	第	1	-	4	頁
二、預算主要表					
1、基金來源、用途及餘絀預計表.....	第	5	-	5	頁
2、基金來源、用途及餘絀預計表說明.....	第	6	-	6	頁
3、現金流量預計表.....	第	7	-	7	頁
三、預算明細表					
1、基金來源明細表.....	第	8	-	8	頁
2、基金用途明細表.....	第	9	-	12	頁
四、預算附表					
單位(或計畫)成本分析表.....	第	13	-	13	頁
五、預算參考表					
1、5年來主要業務計畫分析表.....	第	14	-	14	頁
2、員工人數彙計表.....	第	15	-	15	頁
3、用人費用彙計表-依人員別.....	第	16	-	17	頁
4、用人費用彙計表-依用途別.....	第	18	-	19	頁
5、各項費用彙計表.....	第	20	-	22	頁
6、補辦預算明細表.....	第	23	-	23	頁
六、附 錄					
1、預計平衡表.....	第	24	-	24	頁
2、資本資產明細表.....	第	25	-	25	頁



# 新北市淡水區興仁國民小學

## 新北市地方教育發展基金

### 業務計畫及預算說明

中華民國 114 年度

#### 壹、基金概況

##### 一、設立宗旨及願景

- (一)本校依據「國民教育法」之規定辦理，以養成德、智、體、群、美五育均衡發展之健全國民為宗旨。
- (二)本校自 99 年度起依教育經費編列與管理法第 13 條規定設置「新北市地方教育發展基金」，以促進教育健全發展，提昇教育經費運用績效。

##### 二、施政重點

- (一)培育五育兼備，多元性向發展之健全國民。
- (二)加強生活教育，引導人生正確價值方向和行為態度。
- (三)陶冶並平衡身心發展，促進並調和群己關係。
- (四)以生活教育為核心，以通識教育為重點，培養具有科技頭腦、人文涵養與民主素養及國際視野的現代化國民。
- (五)結合家長及社區資源，豐富教學活動並落實弱勢照顧以追求公平正義教育。

##### 三、組織概況

本校設置校長 1 人，綜理全校校務，下設教務處、學輔處、總務處、附設幼兒園、人事室及會計室等單位，員額編制教師 18 人、教保員 1 人、職員 4 人、工友 2 人，共計 26 人。

##### 四、基金歸類及屬性

本基金係預算法第 4 條第 1 項第 2 款所定，特定收入來源，供特殊用

途之特別收入基金，並編製附屬單位預算。

## 貳、業務計畫

單位：新臺幣千元

### 一、基金來源

來源別	本年度預算數	實施內容
財產收入	1	利息收入 1 千元。
政府撥入收入	37,349	公庫撥款收入 3,734 萬 9 千元。
規費收入	68	使用規費收入 6 萬 8 千元。
教學收入	948	學雜費收入 94 萬 8 千元。
其他收入	55	雜項收入 5 萬 5 千元。

### 二、基金用途

業務計畫	本年度預算數	實施內容
國民教育業務計畫	38,421	本年度預算編列 3,842 萬 1 千元，計有普通班 6 班、特教班 1 班、附設幼兒園 2 班，合計 9 班，學生人數 153 人；本計畫擬新購各科教學設備，充實各科教材，以提高教學效能，革新教學方法；辦理場地開放、藝文競賽、數位教學、科學推廣、學生輔導等項目，以期透過各項活動，強健學生身心體魄，增進學生生活智慧；配合校務推動行政處室支援工作，進而增進運作效能。
建築及設備業務計畫	100	本年度預算編列 10 萬元，計有交通及運輸設備 2 萬元，辦理購置廣播及擴音相關設備；其他設備 8 萬元，辦理充實各項教學、辦公及學校館藏圖書相關設備。

## 參、預算概要

### 一、基金來源及用途之預計

(一)本年度基金來源 3,842 萬 1 千元，較上年度預算數 3,981 萬 6 千元，減少 139 萬 5 千元，約 3.50%，主要係公庫撥款收入減少所致。

(二)本年度基金用途 3,852 萬 1 千元，較上年度預算數 4,021 萬 6 千元，減少 169 萬 5 千元，約 4.21%，主要係用人費用減少所致。

### 二、基金餘絀之預計

本年度基金來源及用途相抵後，差短為 10 萬，較上年度預算數 40 萬元，減少 30 萬元，約 75.00%，將移用以前基金餘額 10 萬元支應。

### 三、補辦預算事項

#### (一)固定資產之建設改良擴充

1.112 年度低碳校園改造補助計畫，48 萬 1,184 元。

2.112 年度校門安全改善計畫，5 萬 9,940 元。

3.112 年度運動場修繕及安全改善計畫，4 萬元。

4.112 年度智慧教室設備改善計畫，36 萬元。

### 肆、以前年度計畫實施成果概述

一、前(112)年度計畫實施成果概述：基金來源決算數 4,080 萬 4,602 元，基金用途決算數 4,101 萬 8,222 元，短絀數 21 萬 3,620 元。

二、上年度已過期間(113 年 1 月 1 日至 6 月 30 日止)計畫實施成果概述：

(一)基金來源部分：勞務收入 2,000 元、財產收入 6,100 元、政府撥入收入 2,548 萬 7,525 元、教學收入 34 萬 7,600 元、其他收入 2 萬 2,935 元。

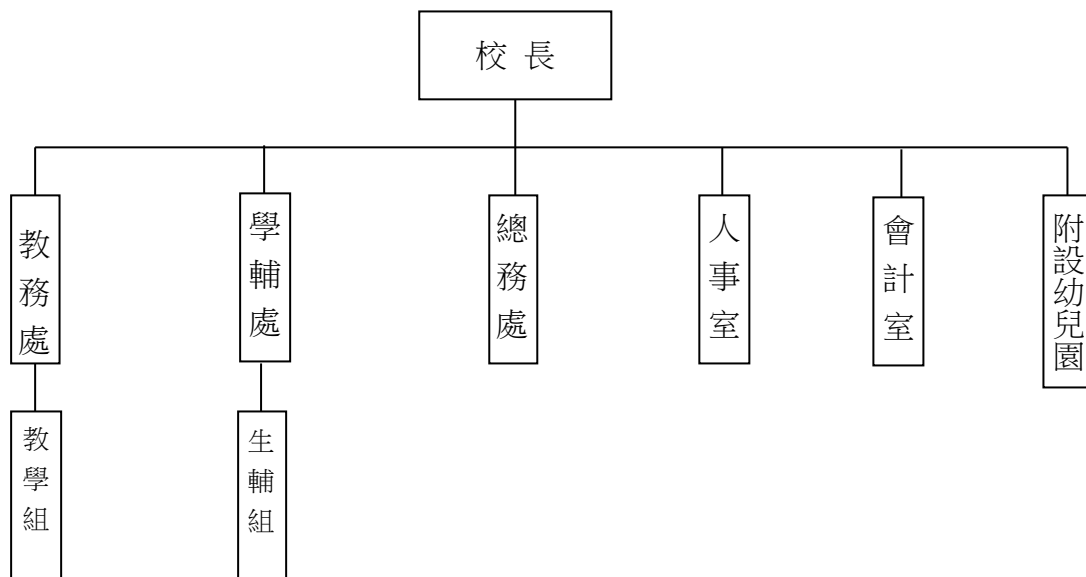
(二)基金用途部分：國民教育業務計畫 2,252 萬 1,243 元、建築及設備業務計畫 1 萬 8,500 元。

(三)總計 113 年上半年賸餘數 332 萬 6,417 元。

伍、組織系統圖

新北市淡水區興仁國民小學

組織系統圖



員額編制表																						
教育人員					公務人員											技工工友				編制員額總計		
總班級數	總教師人數	校長	教保員	專任運動教練	組長	幹事	護理師或護士	營養師	主任(人)	助理員(人)	書記(人)	人事管理員	主任(會)	佐理員(會)	會計員	留用人員	合計	技工	工友		廚工	合計
9	18	1	1	0	0	1	1	0	1	0	0	0	1	0	0	0	4	0	2	0	2	26

新北市淡水區興仁國民小學  
 新北市地方教育發展基金  
**基金來源、用途及餘絀預計表**  
 中華民國114年度

單位：新臺幣千元

前年度決算數	項 目	本年度預算數	上年度預算數	比較增減(-)
40,805	基金來源	38,421	39,816	-1,395
0	徵收及依法分配收入	0	0	0
0	違規罰款收入	0	0	0
191	勞務收入	0	68	-68
191	服務收入	0	68	-68
17	財產收入	1	1	0
0	財產處分收入	0	0	0
17	利息收入	1	1	0
39,104	政府撥入收入	37,349	38,744	-1,395
39,104	公庫撥款收入	37,349	38,744	-1,395
0	規費收入	68	0	68
0	使用規費收入	68	0	68
815	教學收入	948	948	0
815	學雜費收入	948	948	0
678	其他收入	55	55	0
633	受贈收入	0	0	0
44	雜項收入	55	55	0
41,018	基金用途	38,521	40,216	-1,695
39,523	國民教育計畫	38,421	40,116	-1,695
39,523	國民小學教育	38,421	40,116	-1,695
1,495	建築及設備計畫	100	100	0
837	營建及修建工程	0	0	0
26	交通及運輸設備	20	0	20
632	其他設備	80	100	-20
-214	本期賸餘 (短絀-)	-100	-400	300
1,324	期初基金餘額	711	1,124	-414
0	解繳公庫	0	0	0
1,111	期末基金餘額	611	724	-114

備註：

新北市淡水區興仁國民小學  
新北市地方教育發展基金  
基金來源、用途及餘絀預計表說明  
中華民國 114 年度

壹、基金來源：

- 一、財產收入：本年度預算數為 1 千元，主要為專戶利息收入 1 千元。
- 二、政府撥入收入：本年度預算數為 3,734 萬 9 千元，主要為市庫撥款收入 3,734 萬 9 千元。
- 三、規費收入：本年度預算數為 6 萬 8 千元，主要為場地租借-公有房舍屋頂太陽光電標租案獎勵金 6 萬 8 千元。
- 四、教學收入：本年度預算數為 94 萬 8 千元，主要為幼兒園學生活動費 10 萬 8 千元、幼兒園學費 84 萬元。

貳、基金用途：

- 一、國民教育業務計畫：本年度預算數為 3,842 萬 1 千元，主要擬新購各科教學設備，充實各科教材，以提高教學效能，革新教學方法；辦理場地開放、藝文競賽、數位教學、科學推廣、學生輔導等項目，以期透過各項活動，強健學生身心體魄，增進學生生活智慧；配合校務推動行政處室支援工作，進而增進運作效能。
- 二、建築及設備業務計畫：本年度預算數為 10 萬元，包括交通及運輸設備 2 萬元，主要係辦理購置廣播及擴音相關設備；其他設備 8 萬元，主要係辦理充實各項教學、辦公及學校館藏圖書相關設備。

新北市淡水區興仁國民小學  
 新北市地方教育發展基金  
**現金流量預計表**  
 中華民國114年度

單位：新臺幣千元

項 目	預 算	數	說 明
業務活動之現金流量			
本期賸餘(短絀)		-100	
調整非現金項目		0	
流動資產淨減(淨增)		0	
流動負債淨增(淨減)		0	
業務活動之淨現金流入(流出)		-100	
其他活動之現金流量			
增加短期債務及其他負債		0	
增加其他負債		0	
增加其他資產		0	
增加其他資產		0	
其他活動之淨現金流入(流出)		0	
現金及約當現金之淨增(淨減)		-100	
期初現金及約當現金		6,098	
期末現金及約當現金		5,998	

註：

新北市淡水區興仁國民小學  
 新北市地方教育發展基金  
**基金來源明細表**  
 中華民國 114 年度

單位：新臺幣千元

科目及業務項目	單位	預 算 數			說 明
		數量 (業務量)	利(費)率	金 額	
財產收入				1	
利息收入	年	1	1,000	1	專戶利息收入
政府撥入收入				37,349	
公庫撥款收入	年	1	37,349,000	37,349	市庫撥款收入
規費收入				68	
使用規費收入	年	1	68,000	68	場地租借(收支併列)-設置太陽能光電發電系統獎勵金
教學收入				948	
學雜費收入	年	2	420,000	840	學費-幼兒園
學雜費收入	年	2	54,000	108	學生活動費(收支併列)-幼兒園
其他收入				55	
雜項收入	年	1	55,000	55	員工宿舍使用費
總 計：				38,421	

新北市淡水區興仁國民小學  
 新北市地方教育發展基金  
**基金用途明細表**  
 中華民國114年度

單位：新臺幣千元

前年度 決算數	業務計畫及 用途別科目	本年度 預算數	上年度 預算數	計畫內容說明
39,523	53 國民教育計畫	38,421	40,116	
39,523	532 國民小學教育	38,421	40,116	
36,556	1 用人費用	35,175	36,539	
20,362	11 正式員額薪資	19,371	21,071	
19,349	113 職員薪金	18,955	20,655	教職員薪資
615		0	0	
398	114 工員工資	416	416	廚工薪資
1,102	12 聘僱及兼職人員薪資	254	254	
145	124 兼職人員酬金	54	54	國小兼任輔導教師減課鐘點費
957		0	0	
0		200	200	兼代課鐘點費
573	13 加(夜)班費	573	565	
573	134 未休假加班費	573	565	未休假加班費
5,201	15 獎金	5,176	5,176	
2,638	151 考績獎金	2,676	2,676	教職員工考績獎金
2,563	152 年終獎金	2,500	2,500	教職員工年終獎金
6,444	16 退休及卹償金	6,666	6,353	
128	161 職員退休及離職金	141	141	長期代理代課教師退職準備金
6,316		2,058	1,902	教職員退撫基金提撥
0		4,467	4,310	教職員退休金、撫慰金、獎勵金
2,873	18 福利費	3,135	3,120	
2,025	181 分擔員工保險費	2,236	2,236	教職員工公保、勞保、健保
34	183 傷病醫藥費	103	88	教職員健康檢查費
185	18Y 其他福利費	176	176	教職員休假補助費(10日內)
629		620	620	公教人員各項補助(婚喪及生育補助、子女教育補助相關費用)
2,096	2 服務費用	2,338	2,664	
105	21 水電費	299	379	
92	212 工作場所電費	232	232	電費
0		0	80	
0		51	51	場地租借(收支併列)-電費
14	214 工作場所水費	16	16	水費
49	22 郵電費	57	57	
12	221 郵費	10	10	郵資
36	222 電話費	47	47	辦公費-電話費
23	23 旅運費	65	65	
5	231 國內旅費	5	5	校外教學-國內旅費
18		60	60	小型學校差旅費
0	24 印刷裝訂與廣告費	5	5	
0	241 印刷及裝訂費	5	5	辦公費-各項資料印刷裝訂費
596	25 修理保養及保固費	429	726	
56	252 一般房屋修護費	35	35	辦公房屋修繕
145	255 機械及設備修護費	38	38	電梯修繕

新北市淡水區興仁國民小學  
 新北市地方教育發展基金  
**基金用途明細表**  
 中華民國114年度

單位：新臺幣千元

前年度 決算數	業務計畫及 用途別科目	本年度 預算數	上年度 預算數	計畫內容說明
15	255 機械及設備修護費	15	15	電腦設備及維護管理費
0		80	80	各項機械及設備修繕
118	257 雜項設備修護費	103	100	雜項設備修護費
0		20	20	校園AED維護費
93		17	17	場地租借(收支併列)-雜項設備修護費
169		100	400	雜項設備修護費
0		21	21	飲水設備維護費
1,233	27 <b>一般服務費</b>	1,337	1,303	
353	279 外包費	60	60	校園保全服務費
0		312	312	庶務性工作委外辦理費用
818	27D 計時與計件人員酬金	20	20	校園門禁安全維護費-僱用專人值勤2人加班費
16		0	0	
0		870	836	校園門禁安全維護費-僱用專人值勤2人薪資、保險、年終工作獎金及退職準備金
45	27F 體育活動費	75	75	教職員工文康活動費
19	28 <b>專業服務費</b>	74	57	
5	285 講課鐘點、稿費、出席 審查及查詢費	0	0	
15		42	42	講師鐘點費
0	28Y 其他專業服務費	15	15	校園環境維護費用
0		17	0	飲水機水質檢測費用
72	29 <b>公共關係費</b>	72	72	
72	291 公共關係費	72	72	首長特別費(6,000元*12月)
469	3 <b>材料及用品費</b>	443	444	
469	32 <b>用品消耗</b>	443	444	
203	321 辦公(事務)用品	77	77	教學相關用品
0		17	17	社團活動經費
23		0	0	
0		160	160	辦公費-辦公(事務)用之消耗及非消耗品
21	322 報章雜誌	4	4	辦公費-訂閱圖書、報紙及雜誌相關費用
90	323 農業與園藝用品及環境 美化費	0	0	
2	324 化學藥劑與實驗用品	10	10	教學實驗用品
1	328 醫療用品(非醫療院所 使用)	6	6	推動學校健康促進政策經費
0		3	3	健康中心衛生保健費
19	32Y 其他用品消耗	18	19	運動會相關經費
94		108	108	學生活動費(收支併列)-幼兒園各項教學活動經費
18		5	5	特教班教材編輯費

新北市淡水區興仁國民小學  
 新北市地方教育發展基金  
**基金用途明細表**  
 中華民國114年度

單位：新臺幣千元

前年度 決算數	業務計畫及 用途別科目	本年度 預算數	上年度 預算數	計畫內容說明
032Y	其他用品消耗	5	5	特教班常年事務費
0		30	30	體育用品
784	租金、償債、利息及相關 手續費	88	88	
7845	雜項設備租金	88	88	
78451	雜項設備租金	88	88	辦公費-影印機租金
3247	會費、捐助、補助、分 攤、照護、救濟與交流活 動費	377	381	
171	會費	2	2	
0712	學術團體會費	1	1	體育相關團體會費
1713	職業團體會費	1	1	辦公費-護理師護士公會會費
25372	捐助、補助與獎助	303	307	
225726	獎助學員生給與	2	5	國小低收入戶學生助學金
0		6	6	國小原住民學生獎學金
0		265	267	低收入戶、中低收入戶、身心 障礙及家庭突遭變故學生午餐 補助
2872Y	其他捐助、補助與獎助	4	4	幼兒園兒童節禮物
0		6	6	國小兒童節禮物
0		20	19	教師節紀念品
2574	補貼、獎勵、慰問、照 護與救濟	12	12	
13743	獎勵費用	0	0	
12744	慰問、照護及濟助金	12	12	退休(職)人員三節慰問金
4575	競賽及交流活動費	60	60	
45751	技能競賽	60	60	參加各項競賽活動相關費用
09	其他	0	0	
091	其他支出	0	0	
091Y	其他	0	0	
1,4955M	建築及設備計畫	100	100	
8375M2	營建及修建工程	0	0	
8375	購建固定資產、無形資 產、非理財目的之長期投 資及營舍與設施工程支出	0	0	
83751	購建固定資產	0	0	
479513	擴充改良房屋建築及設 備	0	0	
358		0	0	
265M3	交通及運輸設備	20	0	
265	購建固定資產、無形資 產、非理財目的之長期投 資及營舍與設施工程支出	20	0	
2651	購建固定資產	20	0	

新北市淡水區興仁國民小學  
 新北市地方教育發展基金  
**基金用途明細表**  
 中華民國114年度

單位：新臺幣千元

前年度 決算數	業務計畫及 用途別科目	本年度 預算數	上年度 預算數	計畫內容說明
26515	購置交通及運輸設備	0	0	
0		20	0	購置廣播及擴音相關設備
6325M4	<b>其他設備</b>	80	100	
6325	<b>購建固定資產、無形資 產、非理財目的之長期投 資及營舍與設施工程支出</b>	80	100	
63251	<b>購建固定資產</b>	80	100	
360514	購置機械及設備	0	0	
0		20	20	充實各項教學及辦公設備
98516	購置雜項設備	10	10	充實學校館藏圖書
174		0	0	
0		50	70	充實各項教學及辦公設備
41,018	總 計	38,521	40,216	

新北市淡水區興仁國民小學  
 新北市地方教育發展基金  
**單位（或計畫）成本分析表**  
 中華民國 114 年度

單位：新臺幣千元

計 畫 別	單位	單位成本 (元)或 平均利 (費)率	數量	預 算 數	說 明
國民教育計畫				38,421	
國民小學教育				38,421	
建築及設備計畫				100	
交通及運輸設備				20	
其他設備				80	
合 計				38,521	

新北市淡水區興仁國民小學  
 新北市地方教育發展基金  
 5 年來主要業務計畫分析表

中華民國 114 年度

單位：新臺幣千元

年 度 及 項 目	單位	數量	單位成 本(元)或平 均利(費)率	預 ( 決 ) 算 數	說 明
本年度預算數				38,521	
國民教育計畫				38,421	
建築及設備計畫				100	
上年度預算數				40,216	
國民教育計畫				40,116	
建築及設備計畫				100	
前年度決算數				41,018	
國民教育計畫				39,523	
建築及設備計畫				1,495	
111年度決算數				39,333	
國民教育計畫				39,033	
建築及設備計畫				300	
110年度決算數				39,925	
國民教育計畫				39,487	
建築及設備計畫				439	



新北市淡水區  
 新北市地方  
**用人費用**  
 中華民國

科 目	正式員 額薪資	聘僱人 員薪資	加(夜) 班費	津 貼	獎 金			退休及
					年終獎金	考績獎金	其他	退休金
總 計	19,371		573		2,500	2,676		6,666
國民教育計畫	19,371		573		2,500	2,676		6,666
正式人員	19,371		573		2,500	2,676		2,199
兼任人員								
其他人員								4,467

1、「計時與計件人員酬金」：僱用專人值勤890千元。

2、考績獎金：依公務人員考績法第7、8、12條暨公立高級中等以下學校教師成績考核辦法第4條等規定，預算人數23人，預算金額為2,676千元。年終獎金：依據行政院各年度訂定之軍公教人員年終工作獎金發給注意事項，預算人數25人，預算金額為2,500千元。

興仁國民小學  
教育發展基金  
彙計表  
114年度

單位：新臺幣千元

卹償金	資遣費	福 利 費				提繳費	合 計	兼任人員 用人費用	總 計
		分擔保 險費	傷病醫 藥費	提撥福 利金	其他				
		2,236	103		796		34,921	254	35,175
		2,236	103		796		34,921	254	35,175
		2,236	103		796		30,454		30,454
								254	254
							4,467		4,467

新北市淡水區  
 新北市地方  
**用人費用**  
 中華民國

科 目	正式員 額薪資	聘僱人 員薪資	加(夜) 班費	津 貼	獎 金			退休及
					年終獎金	考績獎金	其他	退休金
總 計	19,371		573		2,500	2,676		6,666
國民教育計畫	19,371		573		2,500	2,676		6,666
職員薪金	18,955							
工員工資	416							
兼職人員酬金								
未休假加班費			573					
考績獎金						2,676		
年終獎金					2,500			
職員退休及離職金								6,666
分擔員工保險費								
傷病醫藥費								
其他福利費								

1、「計時與計件人員酬金」：僱用專人值勤890千元。

2、考績獎金：依公務人員考績法第7、8、12條暨公立高級中等以下學校教師成績考核辦法第4條等規定，預算人數23人，預算金額為2,676千元。年終獎金：依據行政院各年度訂定之軍公教人員年終工作獎金發給注意事項，預算人數25人，預算金額為2,500千元。

興仁國民小學  
教育發展基金  
彙計表  
114年度

單位：新臺幣千元

卹償金	資遣費	福 利 費				提繳費	合 計	兼任人員 用人費用	總 計
		分擔保 險費	傷病醫 藥費	提撥福 利金	其他				
		2,236	103		796		34,921	254	35,175
		2,236	103		796		34,921	254	35,175
							18,955		18,955
							416		416
								254	254
							573		573
							2,676		2,676
							2,500		2,500
							6,666		6,666
		2,236					2,236		2,236
			103				103		103
					796		796		796

新都市淡水區興仁國民小學  
新都市地方教育發展基金  
各項費用彙計表  
中華民國114年度

單位：新臺幣千元

前年度 決算數	上年度 預算數	科目	本年度預算數			
			合計	國民教育計畫	建築及設備計畫	
36,556	36,539	用人費用	35,175	35,175	0	
20,362	21,071	正式員額薪資	19,371	19,371	0	
19,964	20,655	職員薪金	18,955	18,955	0	
398	416	工員工資	416	416	0	
1,102	254	聘僱及兼職人員薪資	254	254	0	
1,102	254	兼職人員酬金	254	254	0	
573	565	加(夜)班費	573	573	0	
573	565	未休假加班費	573	573	0	
5,201	5,176	獎金	5,176	5,176	0	
2,638	2,676	考績獎金	2,676	2,676	0	
2,563	2,500	年終獎金	2,500	2,500	0	
6,444	6,353	退休及卹償金	6,666	6,666	0	
6,444	6,353	職員退休及離職金	6,666	6,666	0	
2,873	3,120	福利費	3,135	3,135	0	
2,025	2,236	分擔員工保險費	2,236	2,236	0	
34	88	傷病醫藥費	103	103	0	
814	796	其他福利費	796	796	0	
2,096	2,664	服務費用	2,338	2,338	0	
105	379	水電費	299	299	0	
92	363	工作場所電費	283	283	0	
14	16	工作場所水費	16	16	0	
49	57	郵電費	57	57	0	
12	10	郵費	10	10	0	
36	47	電話費	47	47	0	
23	65	旅運費	65	65	0	
23	65	國內旅費	65	65	0	
	5	印刷裝訂與廣告費	5	5	0	
	5	印刷及裝訂費	5	5	0	
596	726	修理保養及保固費	429	429	0	
56	35	一般房屋修護費	35	35	0	

新都市淡水區興仁國民小學  
新都市地方教育發展基金  
各項費用彙計表  
中華民國114年度

單位：新臺幣千元

前年度 決算數	上年度 預算數	科目	本年度預算數			
			合計	國民教育計畫	建築及設備計畫	
160	133	機械及設備修護費	133	133	0	
379	558	雜項設備修護費	261	261	0	
1,233	1,303	一般服務費	1,337	1,337	0	
353	372	外包費	372	372	0	
834	856	計時與計件人員酬金	890	890	0	
45	75	體育活動費	75	75	0	
19	57	專業服務費	74	74	0	
19	42	講課鐘點、稿費、出席審查及查詢費	42	42	0	
	15	其他專業服務費	32	32	0	
72	72	公共關係費	72	72	0	
72	72	公共關係費	72	72	0	
469	444	材料及用品費	443	443	0	
469	444	用品消耗	443	443	0	
226	254	辦公(事務)用品	254	254	0	
21	4	報章雜誌	4	4	0	
90		農業與園藝用品及環境美化費	0	0	0	
2	10	化學藥劑與實驗用品	10	10	0	
1	9	醫療用品(非醫療院所使用)	9	9	0	
130	167	其他用品消耗	166	166	0	
78	88	租金、償債、利息及相關手續費	88	88	0	
78	88	雜項設備租金	88	88	0	
78	88	雜項設備租金	88	88	0	
1,495	100	購建固定資產、無形資產、非理財目的之長期投資及營舍與設施工程支出	100	0	100	
1,495	100	購建固定資產	100	0	100	

新都市淡水區興仁國民小學  
新都市地方教育發展基金  
各項費用彙計表  
中華民國114年度

單位：新臺幣千元

前年度 決算數	上年度 預算數	科目	本年度預算數			
			合計	國民教育計畫	建築及設備計畫	
837		擴充改良房屋建築及設備	0	0	0	
360	20	購置機械及設備	20	0	20	
26		購置交通及運輸設備	20	0	20	
272	80	購置雜項設備	60	0	60	
324	381	會費、捐助、補助、分攤、照護、救濟與交流活動費	377	377	0	
1	2	會費	2	2	0	
	1	學術團體會費	1	1	0	
1	1	職業團體會費	1	1	0	
253	307	捐助、補助與獎助	303	303	0	
225	278	獎助學員生給與	273	273	0	
28	29	其他捐助、補助與獎助	30	30	0	
25	12	補貼、獎勵、慰問、照護與救濟	12	12	0	
13		獎勵費用	0	0	0	
12	12	慰問、照護及濟助金	12	12	0	
45	60	競賽及交流活動費	60	60	0	
45	60	技能競賽	60	60	0	
		其他	0	0	0	
		其他支出	0	0	0	
		其他	0	0	0	
41,018	40,216	合計	38,521	38,421	100	

新北市淡水區興仁國民小學  
 新北市地方教育發展基金  
**補辦預算明細表**  
 中華民國114年度

單位：新臺幣千元

項 目	金 額	辦理年度	說 明
一、固定資產之建設、改良、擴充 建築及設備計畫	941		
513擴充改良房屋建築及設備	941		
513擴充改良房屋建築及設備	481	112	112年度低碳校園改造補助計畫，依112年7月19日新北府教工環字第1121377942號函核准在案。
513擴充改良房屋建築及設備	60	112	112年度校門安全改善計畫，依112年8月17日新北府教工環字第1121590877號函核准在案。
513擴充改良房屋建築及設備	40	112	112年度運動場修繕及安全改善計畫，依112年8月30日新北府教體衛字第1121719043號函核准在案。
514購置機械及設備	360	112	興仁國小112年度智慧教室設備改善計畫，依112年9月26日新北府教研資字第1121905176號函核准在案。

新北市淡水區興仁國民小學  
 新北市地方教育發展基金  
**預計平衡表**  
 中華民國114年12月31日

單位：新臺幣千元

112年12月31日 實 際 數	科 目	114年12月31日 預 計 數	113年12月31日 預 計 數	比較增減
6,534	資 產 合 計	6,034	6,134	-100
6,534	資 產	6,034	6,134	-100
6,498	流動資產	5,998	6,098	-100
6,498	現金	5,998	6,098	-100
6,498	銀行存款	5,998	6,098	-100
0	應收款項	0	0	0
0	應收收益	0	0	0
0	預付款項	0	0	0
0	預付費用	0	0	0
0	投資、長期應收款 項、貸墊款及準備金	0	0	0
0	準備金	0	0	0
0	退休及離職準備 金	0	0	0
36	其他資產	36	36	0
36	什項資產	36	36	0
36	暫付及待結轉帳 項	36	36	0
82,634	代管資產	82,634	82,634	0
-82,634	應付代管資產	-82,634	-82,634	0
5,423	負 債	5,423	5,423	0
2,771	流動負債	2,771	2,771	0
2,771	應付款項	2,771	2,771	0
2,771	應付代收款	2,771	2,771	0
0	應付費用	0	0	0
0	應付工程款	0	0	0
2,652	其他負債	2,652	2,652	0
2,652	什項負債	2,652	2,652	0
2,652	存入保證金	2,652	2,652	0
0	應付退休及離職 金	0	0	0
0	暫收及待結轉帳 項	0	0	0
1,111	基金餘額	611	711	-100
1,111	基金餘額	611	711	-100
1,111	基金餘額	611	711	-100
1,111	累積餘額	611	711	-100
6,534	負債及基金餘額合計	6,034	6,134	-100

信託代理與保證資產  
 保管品  
 保證品

16 信託代理與保證負債  
 16 應付保管品  
 0 應付保證品

16  
 16  
 0

新北市淡水區興仁國民小學

新北市地方教育發展基金

資本資產明細表

中華民國114年度

單位：新臺幣千元

項 目	取得成本 (期初餘額)	以前年度 累計折舊/ 長期投資 評價	本 年 度 變 動					本年度累 計折舊/長 期投資評 價變動數	期末餘額
			增 加		減 少		主要增減 原因說明		
			金 額	類 型	金 額	類 型			
非理財目的之長期投資									
土地									
土地改良物									
房屋及建築	3,776	3,738						38	
機械及設備	6,325	5,583	20	(1)			701	61	
交通及運輸設備	981	838	20	(1)			127	36	
雜項設備	11,155	8,602	60	(1)			920	1,693	
購建中固定資產									
租賃資產									
租賃權益改良									
電腦軟體	27				19	(11)		8	
權利									
發展中之無形資產									
其他無形資產									
遞耗資產									
其他									
合計	22,264	18,761	100		19		1,748	1,836	

註：

