

中華民國115年度

# 新北市總預算

新北市政府教育局主管

新北市地方教育發展基金  
新北市淡水區興仁國民小學

附屬單位預算之分預算  
(非營業部分)

(法定版)

新北市淡水區興仁國民小學編



新北市淡水區興仁國民小學  
新北市地方教育發展基金  
目 次  
中 華 民 國 115 年 度

一、業務計畫及預算說明.....	第	1	-	4	頁
二、預算主要表					
1、基金來源、用途及餘絀預計表.....	第	5	-	5	頁
2、基金來源、用途及餘絀預計表說明.....	第	6	-	6	頁
3、現金流量預計表.....	第	7	-	7	頁
三、預算明細表					
1、基金來源明細表.....	第	8	-	8	頁
2、基金用途明細表.....	第	9	-	12	頁
四、預算附表					
單位(或計畫)成本分析表.....	第	13	-	13	頁
五、預算參考表					
1、5年來主要業務計畫分析表.....	第	14	-	14	頁
2、員工人數彙計表.....	第	15	-	15	頁
3、用人費用彙計表-依人員別.....	第	16	-	17	頁
4、用人費用彙計表-依用途別.....	第	18	-	19	頁
5、各項費用彙計表.....	第	20	-	22	頁
6、補辦預算明細表.....	第	23	-	23	頁
六、附 錄					
1、預計平衡表.....	第	24	-	24	頁
2、資本資產明細表.....	第	25	-	25	頁



# 新北市淡水區興仁國民小學

## 新北市地方教育發展基金

### 業務計畫及預算說明

中華民國 115 年度

#### 壹、基金概況

##### 一、設立宗旨及願景

- (一)本校依據「國民教育法」之規定辦理，以養成德、智、體、群、美五育均衡發展之健全國民為宗旨。
- (二)本校自 99 年度起依教育經費編列與管理法第 13 條規定設置「新北市地方教育發展基金」，以促進教育健全發展，提昇教育經費運用績效。

##### 二、施政重點

- (一)培育五育兼備，多元性向發展之健全國民。
- (二)加強生活教育，引導人生正確價值方向和行為態度。
- (三)陶冶並平衡身心發展，促進並調和群己關係。
- (四)以生活教育為核心，以通識教育為重點，培養具有科技頭腦、人文涵養與民主素養及國際視野的現代化國民。
- (五)結合家長及社區資源，豐富教學活動並落實弱勢照顧以追求公平正義教育。

##### 三、組織概況

本校設置校長 1 人，綜理全校校務，下設教務處、學輔處、總務處、附設幼兒園、人事室及會計室等單位，員額編制教師 18 人、教保員 1 人、職員 4 人、工友 1 人、廚工 1 人，共計 26 人。

##### 四、基金歸類及屬性

本基金係預算法第 4 條第 1 項第 2 款所定，特定收入來源，供特殊用

途之特別收入基金，並編製附屬單位預算。

## 貳、業務計畫

單位：新臺幣千元

### 一、基金來源

來源別	本年度預算數	實施內容
財產收入	8	利息收入 8 千元。
政府撥入收入	37,645	公庫撥款收入 3,764 萬 5 千元。
規費收入	68	使用規費收入 6 萬 8 千元。
教學收入	474	學雜費收入 47 萬 4 千元。
其他收入	55	雜項收入 5 萬 5 千元。

### 二、基金用途

業務計畫	本年度預算數	實施內容
國民教育業務計畫	38,250	本年度預算編列 3,825 萬元，計有普通班 6 班、特教班 1 班、附設幼兒園 2 班，合計 9 班，學生人數 188 人；本計畫擬新購各科教學設備，充實各科教材，以提高教學效能，革新教學方法；辦理場地開放、藝文競賽、數位教學、科學推廣、學生輔導等項目，以期透過各項活動，強健學生身心體魄，增進學生生活智慧；配合校務推動行政處室支援工作，進而增進運作效能。
建築及設備業務計畫	100	本年度預算編列 10 萬元，計有交通及運輸設備 2 萬元，辦理購置廣播及擴音相關設備；其他設備 8 萬元，辦理充實各項教學、辦公及學校館藏圖書相關設備。

## 參、預算概要

### 一、基金來源及用途之預計

(一)本年度基金來源 3,825 萬元，較上年度預算數 3,842 萬 1 千元，減少 17 萬 1 千元，約 0.45%，主要係教學收入減少所致。

(二)本年度基金用途 3,835 萬元，較上年度預算數 3,852 萬 1 千元，減少 17 萬 1 千元，約 0.44%，主要係用人費用減少所致。

### 二、基金餘絀之預計

本年度基金來源及用途相抵後，差短為 10 萬，與上年度預算數相同，將移用以前基金餘額 10 萬元支應。

### 三、補辦預算事項

#### (一)固定資產之建設改良擴充

1. 113 年度節能循環扇改善計畫，2 萬 9,757 元。

2. 113 年度低碳校園改造補助計畫，6 萬 4,284 元。

### 肆、以前年度計畫實施成果概述

一、前(113)年度計畫實施成果概述：基金來源決算數 4,031 萬 2,165 元，基金用途決算數 4,028 萬 9,293 元，賸餘數 2 萬 2,872 元。

二、上年度已過期間(114 年 1 月 1 日至 6 月 30 日止)計畫實施成果概述：

(一)基金來源部分：財產收入 1 萬 2,307 元、政府撥入收入 2,585 萬 4,180 元、規費收入 5 萬 4,894 元、教學收入 23 萬 7,000 元、其他收入 2 萬 7,187 元。

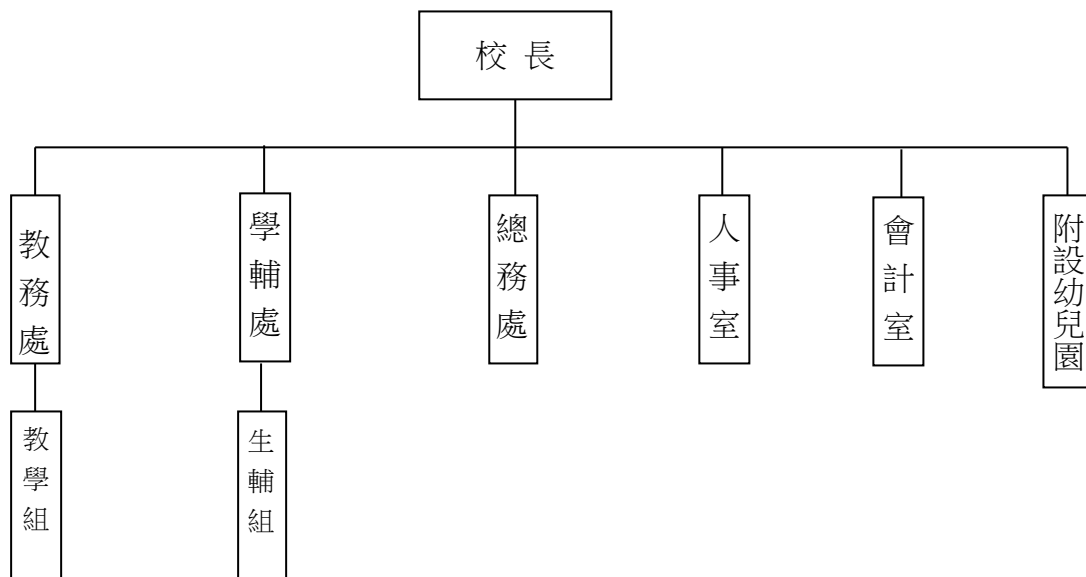
(二)基金用途部分：國民教育業務計畫 2,226 萬 9,498 元、建築及設備業務計畫 5 萬 9,028 元。

(三)總計 114 年上半年賸餘數 385 萬 7,042 元。

伍、組織系統圖

新北市淡水區興仁國民小學

組織系統圖



員額編制表																						
教育人員					公務人員											技工工友				編制員額總計		
總班級數	總教師人數	校長	教保員	專任運動教練	組長	幹事	護理師或護士	營養師	主任(人)	助理員(人)	書記(人)	人事管理員	主任(會)	佐理員(會)	會計員	留用人員	合計	技工	工友		廚工	合計
9	18	1	1	0	0	1	1	0	1	0	0	0	1	0	0	0	4	0	1	1	2	26

新北市淡水區興仁國民小學  
 新北市地方教育發展基金  
**基金來源、用途及餘絀預計表**  
 中華民國115年度

單位：新臺幣千元

前年度決算數	項 目	本年度預算數	上年度預算數	比較增減(-)
40,312	基金來源	38,250	38,421	-171
103	勞務收入	0	0	0
103	服務收入	0	0	0
10	財產收入	8	1	7
1	財產處分收入	0	0	0
9	利息收入	8	1	7
39,567	政府撥入收入	37,645	37,349	296
39,567	公庫撥款收入	37,645	37,349	296
0	規費收入	68	68	0
0	使用規費收入	68	68	0
585	教學收入	474	948	-474
585	學雜費收入	474	948	-474
47	其他收入	55	55	0
0	受贈收入	0	0	0
47	雜項收入	55	55	0
40,289	基金用途	38,350	38,521	-171
40,095	國民教育計畫	38,250	38,421	-171
40,095	國民小學教育	38,250	38,421	-171
194	建築及設備計畫	100	100	0
94	營建及修建工程	0	0	0
19	交通及運輸設備	20	20	0
82	其他設備	80	80	0
23	本期賸餘 (短絀-)	-100	-100	0
1,111	期初基金餘額	1,034	711	323
0	解繳公庫	0	0	0
1,134	期末基金餘額	934	611	323

備註：

新北市淡水區興仁國民小學  
新北市地方教育發展基金  
基金來源、用途及餘絀預計表說明  
中華民國 115 年度

壹、基金來源：

- 一、財產收入：本年度預算數為 8 千元，主要為專戶利息收入 8 千元。
- 二、政府撥入收入：本年度預算數為 3,764 萬 5 千元，主要為市庫撥款收入 3,764 萬 5 千元。
- 三、規費收入：本年度預算數為 6 萬 8 千元，主要為場地租借-設置太陽光電發電系統獎勵金 6 萬 8 千元。
- 四、教學收入：本年度預算數為 47 萬 4 千元，主要為幼兒園學生活動費 5 萬 4 千元、幼兒園學費 42 萬元。
- 五、其他收入：本年度預算數為 5 萬 5 千元，主要為員工宿舍使用費 5 萬 5 千元。

貳、基金用途：

- 一、國民教育業務計畫：本年度預算數為 3,825 萬元，主要擬新購各科教學設備，充實各科教材，以提高教學效能，革新教學方法；辦理場地開放、藝文競賽、數位教學、科學推廣、學生輔導等項目，以期透過各項活動，強健學生身心體魄，增進學生生活智慧；配合校務推動行政處室支援工作，進而增進運作效能。
- 二、建築及設備業務計畫：本年度預算數為 10 萬元，包括交通及運輸設備 2 萬元，主要係辦理購置廣播及擴音相關設備；其他設備 8 萬元，主要係辦理充實各項教學、辦公及學校館藏圖書相關設備。

新北市淡水區興仁國民小學  
 新北市地方教育發展基金  
**現金流量預計表**  
 中華民國115年度

單位：新臺幣千元

項 目	預 算	數	說 明
業務活動之現金流量			
本期賸餘(短絀)		-100	
調整非現金項目		0	
流動資產淨減(淨增)		0	
流動負債淨增(淨減)		0	
業務活動之淨現金流入(流出)		-100	
其他活動之現金流量			
增加短期債務及其他負債		0	
增加其他負債		0	
增加其他資產		0	
增加其他資產		0	
其他活動之淨現金流入(流出)		0	
現金及約當現金之淨增(淨減)		-100	
期初現金及約當現金		15,099	
期末現金及約當現金		14,999	

註：

新北市淡水區興仁國民小學  
 新北市地方教育發展基金  
**基金來源明細表**  
 中華民國 115 年度

單位：新臺幣千元

科目及業務項目	單位	預 算 數			說 明
		數量 (業務量)	利(費)率	金 額	
財產收入				8	
利息收入	年	1	8,000	8	專戶利息收入
政府撥入收入				37,645	
公庫撥款收入	年	1	37,645,000	37,645	市庫撥款收入
規費收入				68	
使用規費收入	年	1	68,000	68	場地租借(收支併列)-設置太陽光電發電系統獎勵金
教學收入				474	
學雜費收入	年	2	210,000	420	學費-幼兒園
學雜費收入	年	2	27,000	54	學生活動費(收支併列)-幼兒園
其他收入				55	
雜項收入	年	1	55,000	55	員工宿舍使用費
總 計：				38,250	

新北市淡水區興仁國民小學  
 新北市地方教育發展基金  
**基金用途明細表**  
 中華民國115年度

單位：新臺幣千元

前年度 決算數	業務計畫及 用途別科目	本年度 預算數	上年度 預算數	計畫內容說明
40,095	53 國民教育計畫	38,250	38,421	
40,095	532 國民小學教育	38,250	38,421	
37,250	1 用人費用	34,903	35,175	
21,316	11 正式員額薪資	19,447	19,371	
20,254	113 職員薪金	19,031	18,955	教職員薪資
637		0	0	
425	114 工員工資	416	416	廚工薪資
1,120	12 聘僱及兼職人員薪資	254	254	
170	124 兼職人員酬金	54	54	國小兼任輔導教師減課鐘點費
949		0	0	
0		200	200	兼代課鐘點費
577	13 加(夜)班費	577	573	
577	134 未休假加班費	577	573	未休假加班費
5,137	15 獎金	5,500	5,176	
2,745	151 考績獎金	2,700	2,676	教職員考績獎金
2,392	152 年終獎金	2,800	2,500	教職員工年終獎金
5,876	16 退休及卹償金	5,867	6,666	
162	161 職員退休及離職金	141	141	長期代理代課教師退職準備金
5,714		1,982	2,058	教職員退撫基金提撥
0		3,744	4,467	教職員退休金、撫慰金、獎勵金
3,224	18 福利費	3,258	3,135	
2,149	181 分擔員工保險費	2,236	2,236	教職員工公保、勞保、健保
37	183 傷病醫藥費	96	103	教職員工健康檢查費
176	18Y 其他福利費	176	176	教職員休假補助費(10日內)
862		750	620	公教人員各項補助(婚喪及生育補助、子女教育補助相關費用)
1,932	2 服務費用	2,498	2,338	
146	21 水電費	299	299	
85	212 工作場所電費	232	232	電費
53		0	0	
0		51	51	場地租借(收支併列)-電費
8	214 工作場所水費	16	16	水費
46	22 郵電費	57	57	
11	221 郵費	10	10	郵資
35	222 電話費	47	47	辦公費-電話費
40	23 旅運費	65	65	
0	231 國內旅費	5	5	校外教學-國內旅費
40		60	60	小型學校差旅費
1	235 貨物運費	0	0	
0	24 印刷裝訂與廣告費	5	5	
0	241 印刷及裝訂費	5	5	辦公費-各項資料印刷裝訂費
305	25 修理保養及保固費	474	429	
0	252 一般房屋修護費	35	35	辦公房屋修繕

新北市淡水區興仁國民小學  
 新北市地方教育發展基金  
**基金用途明細表**  
 中華民國115年度

單位：新臺幣千元

前年度 決算數	業務計畫及 用途別科目	本年度 預算數	上年度 預算數	計畫內容說明
62255	機械及設備修護費	38	38	電梯修繕
15		15	15	電腦設備及維護管理費
0		80	80	各項機械及設備修繕
214257	雜項設備修護費	21	21	飲水設備維護費
0		17	17	場地租借(收支併列)-雜項設備 修護費
0		100	100	雜項設備修護費
15		20	20	校園AED維護費
0		148	103	雜項設備修護費
1,30727	<b>一般服務費</b>	1,452	1,337	
365279	外包費	60	60	校園保全服務費
0		312	312	庶務性工作委外辦理費用
85627D	計時與計件人員酬金	985	870	校園門禁安全維護費-僱用專人 值勤2人薪資、保險、年終工作 獎金、退職準備金及健康檢查 費
13		0	0	
0		20	20	校園門禁安全維護費-僱用專人 值勤2人加班費
7327F	體育活動費	75	75	教職員工文康活動費
1628	<b>專業服務費</b>	74	74	
13285	講課鐘點、稿費、出席 審查及查詢費	42	42	講師鐘點費
3288	委託考選訓練費	0	0	
028Y	其他專業服務費	15	15	校園環境維護費用
0		17	17	飲水機水質檢測費用
7229	<b>公共關係費</b>	72	72	
72291	公共關係費	72	72	首長特別費(6,000元*12月)
5623	<b>材料及用品費</b>	391	443	
031	<b>使用材料費</b>	0	0	
0313	油脂	0	0	
56132	<b>用品消耗</b>	391	443	
309321	辦公(事務)用品	77	77	教學相關用品
17		17	17	社團活動經費
0		160	160	辦公費-辦公(事務)用之消耗及 非消耗品
17322	報章雜誌	4	4	辦公費-訂閱圖書、報紙及雜誌 相關費用
106323	農業與園藝用品及環境 美化費	0	0	
2324	化學藥劑與實驗用品	10	10	教學實驗用品
9328	醫療用品(非醫療院所 使用)	6	6	推動學校健康促進政策經費
0		3	3	健康中心衛生保健費

新北市淡水區興仁國民小學  
 新北市地方教育發展基金  
**基金用途明細表**  
 中華民國115年度

單位：新臺幣千元

前年度 決算數	業務計畫及 用途別科目	本年度 預算數	上年度 預算數	計畫內容說明
1932Y	其他用品消耗	20	18	運動會相關經費
16		5	5	特教班教材編輯費
67		54	108	學生活動費(收支併列)-幼兒園 各項教學活動經費
0		5	5	特教班常年事務費
0		30	30	體育用品
654	<b>租金、償債、利息及相關 手續費</b>	88	88	
6545	<b>雜項設備租金</b>	88	88	
65451	雜項設備租金	88	88	辦公費-影印機租金
2877	<b>會費、捐助、補助、分 攤、照護、救濟與交流活 動費</b>	370	377	
271	<b>會費</b>	2	2	
1712	學術團體會費	1	1	體育相關團體會費
1713	職業團體會費	1	1	辦公費-護理師護士公會會費
24872	<b>捐助、補助與獎助</b>	286	303	
220726	獎助學員生給與	6	6	國小原住民學生獎學金
0		2	2	國小低收入戶學生助學金
0		247	265	低收入戶、中低收入戶、身心 障礙及家庭突遭變故學生午餐 補助
2772Y	其他捐助、補助與獎助	4	4	幼兒園兒童節禮物
0		0	0	
0		6	6	國小兒童節禮物
0		21	20	教師節紀念品
1274	<b>補貼、獎勵、慰問、照 護與救濟</b>	22	12	
0743	獎勵費用	10	0	資深優良教師獎勵金
12744	慰問、照護及濟助金	12	12	退休(職)人員三節慰問金
2575	<b>競賽及交流活動費</b>	60	60	
25751	技能競賽	60	60	參加各項競賽活動相關費用
09	<b>其他</b>	0	0	
091	其他支出	0	0	
091Y	其他	0	0	
1945M	<b>建築及設備計畫</b>	100	100	
945M2	營建及修建工程	0	0	
945	購建固定資產、無形資 產、非理財目的之長期投 資及營舍與設施工程支出	0	0	
9451	購建固定資產	0	0	
64513	擴充改良房屋建築及設 備	0	0	
30		0	0	

新北市淡水區興仁國民小學  
 新北市地方教育發展基金  
**基金用途明細表**  
 中華民國115年度

單位：新臺幣千元

前年度 決算數	業務計畫及 用途別科目	本年度 預算數	上年度 預算數	計畫內容說明
195M3	交通及運輸設備	20	20	
195	購建固定資產、無形資產、非理財目的之長期投資及營舍與設施工程支出	20	20	
1951	購建固定資產	20	20	
19515	購置交通及運輸設備	20	20	購置廣播及擴音相關設備
825M4	其他設備	80	80	
825	購建固定資產、無形資產、非理財目的之長期投資及營舍與設施工程支出	80	80	
8251	購建固定資產	80	80	
10514	購置機械及設備	20	20	充實各項教學及辦公設備
71516	購置雜項設備	10	10	充實學校館藏圖書
0		50	50	充實各項教學及辦公設備
40,289	總計	38,350	38,521	

新北市淡水區興仁國民小學  
 新北市地方教育發展基金  
**單位（或計畫）成本分析表**  
 中華民國 115 年度

單位：新臺幣千元

計 畫 別	單位	單位成本 (元)或 平均利 (費)率	數量	預 算 數	說 明
國民教育計畫				38,250	
國民小學教育				38,250	
建築及設備計畫				100	
交通及運輸設備				20	
其他設備				80	
合 計				38,350	

新北市淡水區興仁國民小學  
 新北市地方教育發展基金  
 5年來主要業務計畫分析表

中華民國 115 年度

單位：新臺幣千元

年 度 及 項 目	單位	數量	單位成 本(元)或平 均利(費)率	預 ( 決 ) 算 數	說 明
本年度預算數				38,350	
國民教育計畫				38,250	
建築及設備計畫				100	
上年度預算數				38,521	
國民教育計畫				38,421	
建築及設備計畫				100	
前年度決算數				40,289	
國民教育計畫				40,095	
建築及設備計畫				194	
112年度決算數				41,018	
國民教育計畫				39,523	
建築及設備計畫				1,495	
111年度決算數				39,333	
國民教育計畫				39,033	
建築及設備計畫				300	

新北市淡水區興仁國民小學  
 新北市地方教育發展基金  
**員工人數彙計表**  
 中華民國 115 年度

單位:人

科 目	上年度最高可 進用員額數	本年度增減(-)數	本年度最高可 進用員額數	說 明
專任人員	25	0	25	
職員	24	0	24	
工友	1	-1	0	編制1人，現有0人
廚工	0	1	1	
總 計	25	0	25	

註1：1.聘用及約僱人員係指基金按其法定組織編制，依「聘用人員聘用條例」及「行政院與所屬中央及地方各機關 約僱人員僱用辦法」規定聘用或約僱之人員，非依前開規定之聘僱人員，概不列入本表。

2.其他兼任人員係指有關機關兼辦基金業務之現職人員，應說明領有兼職酬金之人數。

註2：僱用專人值勤2人。

新北市淡水區  
 新北市地方  
**用人費用**  
 中華民國

科 目	正式員 額薪資	聘僱人 員薪資	加(夜) 班費	津 貼	獎 金			退休及
					年終獎金	考績獎金	其他	退休金
總 計	19,447		577		2,800	2,700		5,867
國民教育計畫	19,447		577		2,800	2,700		5,867
正式人員	19,447		577		2,800	2,700		2,123
兼任人員								
其他人員								3,744

1、「計時與計件人員酬金」：僱用專人值勤1,005千元。

2、考績獎金：依公務人員考績法第7、8、12條暨公立高級中等以下學校教師成績考核辦法第4條等規定，預算人數23人，預算金額為2,700千元。年終獎金：依據行政院各年度訂定之軍公教人員年終工作獎金發給注意事項，預算人數25人，預算金額為2,800千元。

興仁國民小學  
教育發展基金  
彙計表  
115年度

單位：新臺幣千元

卹償金	資遣費	福 利 費				提繳費	合 計	兼任人員 用人費用	總 計
		分擔保 險費	傷病醫 藥費	提撥福 利金	其他				
		2,236	96		926		34,649	254	34,903
		2,236	96		926		34,649	254	34,903
		2,236	96		926		30,905		30,905
								254	254
							3,744		3,744

新北市淡水區  
 新北市地方  
**用人費用**  
 中華民國

科 目	正式員 額薪資	聘僱人 員薪資	加(夜) 班費	津 貼	獎 金			退休及
					年終獎金	考績獎金	其他	退休金
總 計	19,447		577		2,800	2,700		5,867
國民教育計畫	19,447		577		2,800	2,700		5,867
職員薪金	19,031							
工員工資	416							
兼職人員酬金								
未休假加班費			577					
考績獎金						2,700		
年終獎金					2,800			
職員退休及離職金								5,867
分擔員工保險費								
傷病醫藥費								
其他福利費								

1、「計時與計件人員酬金」：僱用專人值勤1,005千元。

2、考績獎金：依公務人員考績法第7、8、12條暨公立高級中等以下學校教師成績考核辦法第4條等規定，預算人數23人，預算金額為2,700千元。年終獎金：依據行政院各年度訂定之軍公教人員年終工作獎金發給注意事項，預算人數25人，預算金額為2,800千元。

興仁國民小學  
教育發展基金  
彙計表  
115年度

單位：新臺幣千元

卹償金	資遣費	福 利 費				提繳費	合 計	兼任人員 用人費用	總 計
		分擔保 險費	傷病醫 藥費	提撥福 利金	其他				
		2,236	96		926		34,649	254	34,903
		2,236	96		926		34,649	254	34,903
							19,031		19,031
							416		416
								254	254
							577		577
							2,700		2,700
							2,800		2,800
							5,867		5,867
		2,236					2,236		2,236
			96				96		96
					926		926		926

新北市淡水區興仁國民小學  
 新北市地方教育發展基金  
**各項費用彙計表**  
 中華民國115年度

單位：新臺幣千元

前年度 決算數	上年度 預算數	科目	本年度預算數			
			合計	國民教育計畫	建築及設備計畫	
37,250	35,175	用人費用	34,903	34,903	0	
21,316	19,371	正式員額薪資	19,447	19,447	0	
20,891	18,955	職員薪金	19,031	19,031	0	
425	416	工員工資	416	416	0	
1,120	254	聘僱及兼職人員薪資	254	254	0	
1,120	254	兼職人員酬金	254	254	0	
577	573	加(夜)班費	577	577	0	
577	573	未休假加班費	577	577	0	
5,137	5,176	獎金	5,500	5,500	0	
2,745	2,676	考績獎金	2,700	2,700	0	
2,392	2,500	年終獎金	2,800	2,800	0	
5,876	6,666	退休及卹償金	5,867	5,867	0	
5,876	6,666	職員退休及離職金	5,867	5,867	0	
3,224	3,135	福利費	3,258	3,258	0	
2,149	2,236	分擔員工保險費	2,236	2,236	0	
37	103	傷病醫藥費	96	96	0	
1,038	796	其他福利費	926	926	0	
1,932	2,338	服務費用	2,498	2,498	0	
146	299	水電費	299	299	0	
138	283	工作場所電費	283	283	0	
8	16	工作場所水費	16	16	0	
46	57	郵電費	57	57	0	
11	10	郵費	10	10	0	
35	47	電話費	47	47	0	
40	65	旅運費	65	65	0	
40	65	國內旅費	65	65	0	
1		貨物運費	0	0	0	
	5	印刷裝訂與廣告費	5	5	0	
	5	印刷及裝訂費	5	5	0	
305	429	修理保養及保固費	474	474	0	

新北市淡水區興仁國民小學  
新北市地方教育發展基金  
各項費用彙計表  
中華民國115年度

單位：新臺幣千元

前年度 決算數	上年度 預算數	科目	本年度預算數			
			合計	國民教育計畫	建築及設備計畫	
	35	一般房屋修護費	35	35	0	
77	133	機械及設備修護費	133	133	0	
229	261	雜項設備修護費	306	306	0	
1,307	1,337	一般服務費	1,452	1,452	0	
365	372	外包費	372	372	0	
869	890	計時與計件人員酬金	1,005	1,005	0	
73	75	體育活動費	75	75	0	
16	74	專業服務費	74	74	0	
13	42	講課鐘點、稿費、出席審查及查詢費	42	42	0	
3		委託考選訓練費	0	0	0	
	32	其他專業服務費	32	32	0	
72	72	公共關係費	72	72	0	
72	72	公共關係費	72	72	0	
562	443	材料及用品費	391	391	0	
		使用材料費	0	0	0	
		油脂	0	0	0	
561	443	用品消耗	391	391	0	
326	254	辦公(事務)用品	254	254	0	
17	4	報章雜誌	4	4	0	
106		農業與園藝用品及環境美化費	0	0	0	
2	10	化學藥劑與實驗用品	10	10	0	
9	9	醫療用品(非醫療院所使用)	9	9	0	
101	166	其他用品消耗	114	114	0	
65	88	租金、償債、利息及相關手續費	88	88	0	
65	88	雜項設備租金	88	88	0	
65	88	雜項設備租金	88	88	0	

新都市淡水區興仁國民小學  
新都市地方教育發展基金  
各項費用彙計表  
中華民國115年度

單位：新臺幣千元

前年度 決算數	上年度 預算數	科目	本年度預算數			
			合計	國民教育計畫	建築及設備計畫	
194	100	購建固定資產、無形資產、非理財目的之長期投資及營舍與設施工程支出	100	0	100	
194	100	購建固定資產	100	0	100	
94		擴充改良房屋建築及設備	0	0	0	
10	20	購置機械及設備	20	0	20	
19	20	購置交通及運輸設備	20	0	20	
71	60	購置雜項設備	60	0	60	
287	377	會費、捐助、補助、分攤、照護、救濟與交流活動費	370	370	0	
2	2	會費	2	2	0	
1	1	學術團體會費	1	1	0	
1	1	職業團體會費	1	1	0	
248	303	捐助、補助與獎助	286	286	0	
220	273	獎助學員生給與	255	255	0	
27	30	其他捐助、補助與獎助	31	31	0	
12	12	補貼、獎勵、慰問、照護與救濟	22	22	0	
		獎勵費用	10	10	0	
12	12	慰問、照護及濟助金	12	12	0	
25	60	競賽及交流活動費	60	60	0	
25	60	技能競賽	60	60	0	
		其他	0	0	0	
		其他支出	0	0	0	
		其他	0	0	0	
40,289	38,521	合計	38,350	38,250	100	

新北市淡水區興仁國民小學  
 新北市地方教育發展基金  
**補辦預算明細表**  
 中華民國115年度

單位：新臺幣千元

項 目	金 額	辦理年度	說 明
一、固定資產之建設、改良、擴充	94		
建築及設備計畫	94		
513擴充改良房屋建築及設備	64	113	113年度低碳校園改造補助計畫，依113年9月18日新北府教衛環字第1131849703號函核准在案。
513擴充改良房屋建築及設備	30	113	113年度節能循環扇改善計畫，依113年10月25日新北府教工程字第1132107504號函核准在案。

新北市淡水區興仁國民小學  
 新北市地方教育發展基金  
**預計平衡表**  
 中華民國115年12月31日

單位：新臺幣千元

113年12月31日 實 際 數	科 目	115年12月31日 預 計 數	114年12月31日 預 計 數	比較增減
15,393	資 產 合 計	15,193	15,293	-100
15,393	資 產	15,193	15,293	-100
15,199	流動資產	14,999	15,099	-100
15,199	現金	14,999	15,099	-100
15,199	銀行存款	14,999	15,099	-100
0	應收款項	0	0	0
0	應收收益	0	0	0
0	預付款項	0	0	0
0	預付費用	0	0	0
0	投資、長期應收款 項、貸墊款及準備金	0	0	0
0	準備金	0	0	0
0	退休及離職準備 金	0	0	0
194	其他資產	194	194	0
194	什項資產	194	194	0
194	暫付及待結轉帳 項	194	194	0
81,957	代管資產	81,957	81,957	0
-81,957	應付代管資產	-81,957	-81,957	0
14,259	負 債	14,259	14,259	0
11,190	流動負債	11,190	11,190	0
11,190	應付款項	11,190	11,190	0
11,190	應付代收款	11,190	11,190	0
0	應付費用	0	0	0
0	應付工程款	0	0	0
3,070	其他負債	3,070	3,070	0
3,070	什項負債	3,070	3,070	0
3,070	存入保證金	3,070	3,070	0
0	應付退休及離職 金	0	0	0
0	暫收及待結轉帳 項	0	0	0
1,134	基金餘額	934	1,034	-100
1,134	基金餘額	934	1,034	-100
1,134	基金餘額	934	1,034	-100
1,134	累積餘額	934	1,034	-100
15,393	負債及基金餘額合計	15,193	15,293	-100

信託代理與保證資產  
 保管品  
 保證品

0 信託代理與保證負債  
 0 應付保管品  
 0 應付保證品

0  
 0  
 0

新北市淡水區興仁國民小學

新北市地方教育發展基金

資本資產明細表

中華民國115年度

單位：新臺幣千元

項 目	取得成本 (期初餘額)	以前年度 累計折舊/ 長期投資 評價	本 年 度 變 動					本年度累 計折舊/長 期投資評 價變動數	期末餘額
			增 加		減 少		主要增減 原因說明		
			金 額	類 型	金 額	類 型			
非理財目的之長期投資									
土地									
土地改良物									
房屋及建築	3,776	3,739						38	
機械及設備	7,520	6,558	20	(1)			870	113	
交通及運輸設備	1,001	888	20	(1)			102	31	
雜項設備	11,326	9,275	60	(1)			895	1,217	
購建中固定資產									
租賃資產									
租賃權益改良									
電腦軟體	20				13	(11)		7	
權利									
發展中之無形資產									
其他無形資產									
遞耗資產									
其他									
合計	23,644	20,459	100		13		1,866	1,405	

註：

