

中華民國113年度

新 北 市 總 預 算

新北市政府教育局主管

新北市地方教育發展基金
新北市淡水區興仁國民小學

附屬單位預算之分預算
(非營業部分)

(法定版)

新北市淡水區興仁國民小學編

新北市淡水區興仁國民小學
新北市地方教育發展基金
目 次
中華民國113年度

一、業務計畫及預算說明.....	第	1	-	4	頁
二、預算主要表					
1、基金來源、用途及餘絀預計表.....	第	5	-	5	頁
2、基金來源、用途及餘絀預計表說明.....	第	6	-	6	頁
3、現金流量預計表.....	第	7	-	7	頁
三、預算明細表					
1、基金來源明細表.....	第	8	-	8	頁
2、基金用途明細表.....	第	9	-	12	頁
四、預算附表					
單位(或計畫)成本分析表.....	第	13	-	13	頁
五、預算參考表					
1、5年來主要業務計畫分析表.....	第	14	-	14	頁
2、員工人數彙計表.....	第	15	-	15	頁
3、用人費用彙計表-依人員別.....	第	16	-	17	頁
4、用人費用彙計表-依用途別.....	第	18	-	19	頁
5、各項費用彙計表.....	第	20	-	22	頁
6、補辦預算明細表.....	第	23	-	23	頁
六、附 錄					
1、預計平衡表.....	第	24	-	25	頁
2、資本資產明細表.....	第	26	-	26	頁

新 北 市 淡 水 區 興 仁 國 民 小 學

新 北 市 地 方 教 育 發 展 基 金

業務計畫及預算說明

中華民國 113 年度

壹、基金概況

一、設立宗旨及願景

- (一)本校依據「國民教育法」之規定辦理，以養成德、智、體、群、美五育均衡發展之健全國民為宗旨。
- (二)本校自 99 年度起依教育經費編列與管理法第 13 條規定設置「新北市地方教育發展基金」，以促進教育健全發展，提昇教育經費運用績效。

二、施政重點

- (一)培育五育兼備，多元性向發展之健全國民。
- (二)加強生活教育，引導人生正確價值方向和行為態度。
- (三)陶冶並平衡身心發展，促進並調和群己關係。
- (四)以生活教育為核心，以通識教育為重點，培養具有科技頭腦、人文涵養與民主素養及國際視野的現代化國民。
- (五)結合家長及社區資源，豐富教學活動並落實弱勢照顧以追求公平正義教育。

三、組織概況

本校設置校長 1 人，綜理全校校務，下設教務處、學輔處、總務處、附設幼兒園、人事室及會計室等單位，員額編制教師 18 人、教保員 1 人、職員 4 人、工友 1 人、廚工 1 人，共計 26 人。

四、基金歸類及屬性

本基金係預算法第 4 條第 1 項第 2 款所定，特定收入來源，供特殊用

途之特別收入基金，並編製附屬單位預算。

貳、業務計畫

單位：新臺幣千元

一、基金來源

來源別	本年度預算數	實施內容
勞務收入	68	服務收入 6 萬 8 千元。
財產收入	1	利息收入 1 千元。
政府撥入收入	38,744	公庫撥款收入 3,874 萬 4 千元。
教學收入	948	學雜費收入 94 萬 8 千元。
其他收入	55	雜項收入 5 萬 5 千元。

二、基金用途

業務計畫	本年度預算數	實施內容
國民教育業務計畫	40,116	本年度預算編列 4,011 萬 6 千元，計有普通班 6 班、特教班 1 班、附設幼兒園 2 班，合計 9 班，學生人數 151 人；本計畫擬新購各科教學設備，充實各科教材，以提高教學效能，革新教學方法；辦理場地開放、藝文競賽、數位教學、科學推廣、學生輔導等項目，以期透過各項活動，強健學生身心體魄，增進學生生活智慧；配合校務推動行政處室支援工作，進而增進運作效能。
建築及設備業務計畫	100	本年度預算編列 10 萬元，計有其他設備 10 萬元，辦理充實各項教學、辦公及學校館藏圖書相關設備。

參、預算概要

一、基金來源及用途之預計

- (一)本年度基金來源 3,981 萬 6 千元，較上年度預算數 3,758 萬 5 千元，增加 223 萬 1 千元，約 5.94%，主要係公庫撥款收入增加所致。
- (二)本年度基金用途 4,021 萬 6 千元，較上年度預算數 3,778 萬 5 千元，增加 243 萬 1 千元，約 6.43%，主要係用人費用增加所致。

二、基金餘絀之預計

本年度基金來源及用途相抵後，差短為 40 萬元，較上年度預算數 20 萬，增加 20 萬元，約 100%，將移用以前基金餘額 40 萬元支應。

三、補辦預算事項：

(一)固定資產之建設改良擴充

- 1.廁所藝術牆美化工程，14 萬 4,375 元。
- 2.校門玄關二樓美化工程，11 萬 3,925 元。

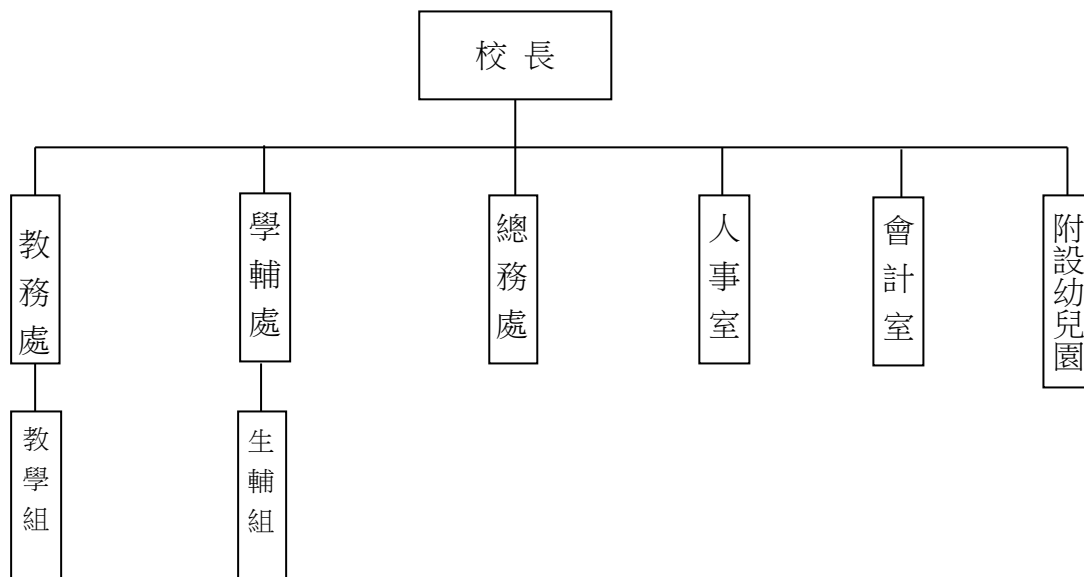
肆、以前年度計畫實施成果概述

- 一、前(111)年度計畫實施成果概述：基金來源決算數 3,943 萬 5,895 元，基金用途決算數 3,933 萬 2,771 元，賸餘數 10 萬 3,124 元。
- 二、上年度已過期間(112 年 1 月 1 日至 6 月 30 日止)計畫實施成果概述：
 - (一)基金來源部分：財產收入 6,396 元、政府撥入收入 2,610 萬 6,468 元、教學收入 46 萬 6,100 元、其他收入 65 萬 7,513 元。
 - (二)基金用途部分：國民教育業務計畫 2,257 萬 4,394 元、建築及設備計畫 8 萬 5,118 元。
 - (三)總計 112 年上半年賸餘數 457 萬 6,965 元。

伍、組織系統圖

新北市淡水區興仁國民小學

組 織 系 統 圖



員額編制表																						
教育人員					公務人員												技工工友				編制員額總計	
總班級數	總教師人數	校長	教保員	專任運動教練	組長	幹事	護理師或護士	營養師	主任(人)	助理員(人)	書記(人)	人事管理員	主任(會)	佐理員(會)	會計員	留用人員	合計	技工	工友	廚工		合計
9	18	1	1	0	0	1	1	0	1	0	0	0	1	0	0	0	4	0	1	1	2	26

新北市淡水區興仁國民小學
 新北市地方教育發展基金
基金來源、用途及餘絀預計表
 中華民國113年度

單位：新臺幣千元

前年度決算數	項 目	本年度預算數	上年度預算數	比較增減(一)
39,436	基金來源	39,816	37,585	2,231
0	徵收及依法分配收入	0	0	0
0	違規罰款收入	0	0	0
0	勞務收入	68	53	15
0	服務收入	68	53	15
13	財產收入	1	1	0
7	財產處分收入	0	0	0
6	利息收入	1	1	0
37,835	政府撥入收入	38,744	35,903	2,841
37,835	公庫撥款收入	38,744	35,903	2,841
916	教學收入	948	948	0
916	學雜費收入	948	948	0
672	其他收入	55	680	-625
633	受贈收入	0	654	-654
38	雜項收入	55	26	29
39,333	基金用途	40,216	37,785	2,431
39,033	國民教育計畫	40,116	37,485	2,631
39,033	國民小學教育	40,116	37,485	2,631
300	建築及設備計畫	100	300	-200
0	營建及修建工程	0	0	0
111	交通及運輸設備	0	0	0
189	其他設備	100	300	-200
103	本期賸餘（短絀－）	-400	-200	-200
1,221	期初基金餘額	1,124	1,021	103
0	解繳公庫	0	0	0
1,324	期末基金餘額	724	821	-97

備註：

新北市淡水區興仁國民小學
新北市地方教育發展基金
基金來源、用途及餘絀預計表說明
中華民國 113 年度

壹、基金來源：

- 一、勞務收入：本年度預算數為 6 萬 8 千元，主要為場地租借-公有房舍屋頂太陽光電標租案獎勵金 6 萬 8 千元。
- 二、財產收入：本年度預算數為 1 千元，主要為專戶利息收入 1 千元。
- 三、政府撥入收入：本年度預算數為 3,874 萬 4 千元，主要為市庫撥款收入 3,874 萬 4 千元。
- 四、教學收入：本年度預算數為 94 萬 8 千元，主要為幼兒園學生活動費 10 萬 8 千元、幼兒園學費 84 萬元。
- 五、其他收入：本年度預算數為 5 萬 5 千元，主要為員工宿舍使用費 5 萬 5 千元。

貳、基金用途：

- 一、國民教育業務計畫：本年度預算數為 4,011 萬 6 千元，主要擬新購各科教學設備，充實各科教材，以提高教學效能，革新教學方法；辦理場地開放、藝文競賽、數位教學、科學推廣、學生輔導等項目，以期透過各項活動，強健學生身心體魄，增進學生生活智慧；配合校務推動行政處室支援工作，進而增進運作效能。
- 二、建築及設備業務計畫：本年度預算數為 10 萬元，包括其他設備 10 萬，主要係辦理充實各項教學、辦公及學校館藏圖書相關設備。

新北市淡水區興仁國民小學
 新北市地方教育發展基金
現金流量預計表
 中華民國113年度

單位：新臺幣千元

項 目	預 算 數	說 明
業務活動之現金流量		
本期賸餘(短絀)	-400	
調整非現金項目	0	
流動資產淨減(淨增)	0	
流動負債淨增(淨減)	0	
業務活動之淨現金流入(流出)	-400	
其他活動之現金流量		
增加短期債務及其他負債	0	
增加其他負債	0	
增加其他資產	0	
增加其他資產	0	
其他活動之淨現金流入(流出)	0	
現金及約當現金之淨增(淨減)	-400	
期初現金及約當現金	6,009	
期末現金及約當現金	5,609	

註：

新北市淡水區興仁國民小學
 新北市地方教育發展基金
基金來源明細表
 中 華 民 國 113年 度

單位：新臺幣千元

科目及業務項目	單 位	預 算 數			說 明
		數量 (業務量)	利(費)率	金 額	
勞務收入				68	
服務收入	年	1	68,000	68	場地租借(收支併列)-新 北市市管公有房舍屋頂 設置太陽光電發電系統 標租案獎勵金
財產收入				1	
利息收入	年	1	1,000	1	專戶利息收入
政府撥入收入				38,744	
公庫撥款收入	年	1	38,744,000	38,744	市庫撥款收入
教學收入				948	
學雜費收入	年	2	54,000	108	學生活動費(收支併 列)-幼兒園
學雜費收入	年	2	420,000	840	學費-幼兒園
其他收入				55	
雜項收入	年	1	55,000	55	員工宿舍使用費
總 計：				39,816	

新北市淡水區興仁國民小學
 新北市地方教育發展基金
基金用途明細表
 中華民國113年度

單位：新臺幣千元

前年度 決算數	業務計畫及 用途別科目	本年度 預算數	上年度 預算數	計畫內容說明
39,033	53 國民教育計畫	40,116	37,485	
39,033	532 國民小學教育	40,116	37,485	
35,942	1 用人費用	36,539	33,861	
20,315	11 正式員額薪資	21,071	19,753	
348	113 職員薪金	0	0	
19,568		20,655	19,353	教職員薪資
398	114 工員工資	416	400	廚工薪資
1,277	12 聘僱及兼職人員薪資	254	132	
1,090	124 兼職人員酬金	0	0	
187		200	80	兼代課鐘點費
0		54	52	國小兼任輔導教師減課鐘點費
565	13 加（夜）班費	565	560	
565	134 未休假加班費	565	560	未休假加班費
4,977	15 獎金	5,176	4,358	
2,573	151 考績獎金	2,676	2,200	教職員工考績獎金
2,404	152 年終獎金	2,500	2,158	教職員工年終獎金
5,893	16 退休及卹償金	6,353	6,312	
136	161 職員退休及離職金	141	100	長期代理代課教師退職準備金
5,757		1,902	1,902	教職員退撫基金提撥
0		4,310	4,310	教職員退休金、撫慰金、獎勵金
2,916	18 福利費	3,120	2,746	
2,151	181 分擔員工保險費	2,236	1,800	教職員工公保、勞保、健保
30	183 傷病醫藥費	88	93	教職員健康檢查費
160	18Y 其他福利費	176	176	教職員休假補助費(10日內)
576		620	677	公教人員各項補助(婚喪及生育補助、子女教育補助相關費用)
2,046	2 服務費用	2,664	2,398	
162	21 水電費	379	299	
0	212 工作場所電費	80	0	學校教室冷氣電費
0		51	51	場地租借(收支併列)-電費
144		232	222	電費
0		0	10	
19	214 工作場所水費	16	16	水費
51	22 郵電費	57	57	
12	221 郵費	10	10	郵資
38	222 電話費	47	47	辦公費-電話費
14	23 旅運費	65	65	
5	231 國內旅費	5	5	校外教學-國內旅費
9		60	60	小型學校差旅費
0	24 印刷裝訂與廣告費	5	5	
0	241 印刷及裝訂費	5	5	辦公費-各項資料印刷裝訂費
550	25 修理保養及保固費	726	579	
24	252 一般房屋修護費	35	65	辦公房屋修繕

新北市淡水區興仁國民小學
新北市地方教育發展基金
基金用途明細表
中華民國113年度

單位：新臺幣千元

前年度 決算數	業務計畫及 用途別科目	本年度 預算數	上年度 預算數	計畫內容說明
52255	機械及設備修護費	38	38	電梯修繕
0		15	15	電腦設備及維護管理費
0		80	80	各項機械及設備修繕
198257	雜項設備修護費	17	80	場地租借(收支併列)-雜項設備修護費
0		20	0	校園AED維護費
104		400	200	雜項設備修護費
172		21	21	飲水設備維護費
0		100	80	雜項設備修護費
1,14827	一般服務費	1,303	1,240	
310279	外包費	60	60	校園保全服務費
0		312	312	庶務性工作委外辦理費用
77827D	計時與計件人員酬金	20	30	校園門禁安全維護費-校園門禁安全維護費-僱用專人值勤2人加班費
12		0	0	
0		836	788	校園門禁安全維護費-僱用專人值勤2人薪資、保險、年終工作獎金及退職準備金
4727F	體育活動費	75	50	教職員工文康活動費
4928	專業服務費	57	81	
34285	講課鐘點、稿費、出席審查及查詢費	0	20	
15		42	46	講師鐘點費
028Y	其他專業服務費	15	15	校園環境維護費用
7229	公共關係費	72	72	
72291	公共關係費	72	72	應業務需要加強公共關係之費用
6583	材料及用品費	444	758	
65832	用品消耗	444	758	
208321	辦公(事務)用品	77	77	教學相關用品
23		0	0	
3		17	17	社團活動經費
116		0	244	
0		160	160	辦公費-辦公(事務)用之消耗及非消耗品
28322	報章雜誌	4	4	辦公費-訂閱圖書、報紙及雜誌相關費用
32323	農業與園藝用品及環境美化費	0	0	
102		0	100	
2324	化學藥劑與實驗用品	10	10	教學實驗用品
3328	醫療用品(非醫療院所使用)	6	6	推動學校健康促進政策經費
0		3	3	健康中心衛生保健費

新北市淡水區興仁國民小學
新北市地方教育發展基金
基金用途明細表
中華民國113年度

單位：新臺幣千元

前年度 決算數	業務計畫及 用途別科目	本年度 預算數	上年度 預算數	計畫內容說明
1632Y	其他用品消耗	19	19	運動會相關經費
104		108	78	學生活動費(收支併列)-幼兒園 各項教學活動經費
20		5	5	特教班教材編輯費
0		5	5	特教班常年事務費
0		30	30	體育用品
674	租金、償債、利息及相關 手續費	88	118	
044	交通及運輸設備租金	0	30	
0442	車租	0	30	
6745	雜項設備租金	88	88	
67451	雜項設備租金	88	88	辦公費-影印機租金
3227	會費、捐助、補助、分 攤、照護、救濟與交流活 動費	381	350	
271	會費	2	2	
1712	學術團體會費	1	1	體育相關團體會費
1713	職業團體會費	1	1	辦公費-護理師護士公會會費
25872	捐助、補助與獎助	307	263	
230726	獎助學員生給與	6	12	國小原住民學生獎學金
0		267	216	低收入戶、中低收入戶、身心 障礙及家庭突遭變故學生午餐 補助
0		5	6	國小低收入戶學生助學金
2872Y	其他捐助、補助與獎助	4	4	幼兒園兒童節禮物
0		6	6	國小兒童節禮物
0		19	19	教師節紀念品
2974	補貼、獎勵、慰問、照 護與救濟	12	25	
17743	獎勵費用	0	13	
12744	慰問、照護及濟助金	12	12	退休(職)人員三節慰問金
3375	競賽及交流活動費	60	60	
33751	技能競賽	60	60	參加各項競賽活動相關費用
3005M	建築及設備計畫	100	300	
1115M3	交通及運輸設備	0	0	
1115	購建固定資產、無形資 產、非理財目的之長期投 資及營舍與設施工程支出	0	0	
11151	購建固定資產	0	0	
111515	購置交通及運輸設備	0	0	
1895M4	其他設備	100	300	
1895	購建固定資產、無形資 產、非理財目的之長期投 資及營舍與設施工程支出	100	300	

新北市淡水區興仁國民小學
 新北市地方教育發展基金
基金用途明細表
 中華民國113年度

單位：新臺幣千元

前年度 決算數	業務計畫及 用途別科目		本年度 預算數	上年度 預算數	計畫內容說明
18951		購建固定資產	100	300	
0514		購置機械及設備	0	80	
18			20	20	充實各項教學及辦公設備
51516		購置雜項設備	10	10	充實學校館藏圖書
120			0	120	
0			70	70	充實各項教學及辦公設備
39,333	總	計	40,216	37,785	

新北市淡水區興仁國民小學
 新北市地方教育發展基金
 單位（或計畫）成本分析表
 中華民國 113 年度

單位：新臺幣千元

計 畫 別	單位	單位成本 (元)或 平 均 利 (費) 率	數量	預 算 數	說 明
國民教育計畫				40,116	
國民小學教育				40,116	
建築及設備計畫				100	
其他設備				100	
合 計				40,216	

新北市淡水區興仁國民小學
 新北市地方教育發展基金
 5 年來主要業務計畫分析表

中 華 民 國 113 年 度

單位：新臺幣千元

年 度 及 項 目	單位	數量	單位成 本(元)或平 均利(費)率	預（決）算 數	說 明
本年度預算數				40,216	
國民教育計畫				40,116	
建築及設備計畫				100	
上年度預算數				37,785	
國民教育計畫				37,485	
建築及設備計畫				300	
前年度決算數				39,333	
國民教育計畫				39,033	
建築及設備計畫				300	
110年度決算數				39,925	
國民教育計畫				39,487	
建築及設備計畫				439	
109年度決算數				38,626	
國民教育計畫				38,168	
建築及設備計畫				458	

單位:人

註1：1.聘用及約僱人員係指基金按其法定組織編制，依「聘用人員聘用條例」及「行政院與所屬中央及地方各機關約僱人員僱用辦法」規定聘用或約僱之人員，非依前開規定之聘僱人員，概不列入本表。
2.其他兼任人員係指有關機關兼辦基金業務之現職人員，應說明領有兼職酬金之人數。

註2：僱用專人值勤2人。

新北市淡水區
新北市地方
用人費用
中華民國

[illegible]

1、「計時與計件人員酬金」：僱用專人值勤856千元。

2、考績獎金：依公務人員考績法第7、8、12條暨公立高級中等以下學校教師成績考核辦法第4條等規定，預算人數25人，預算金額為2,676千元。年終獎金：依據行政院各年度訂定之軍公教人員年終工作獎金發給注意事項，預算人數25人，預算金額為2,500千元。

興仁國民小學
教育發展基金
彙計表
113年度

單位：新臺幣千元

卹償金	資遣費	福 利 費				提繳費	合 計	兼任人員 用人費用	總 計
卹償金		分擔保 險費	傷病醫 藥費	提撥福 利金	其他				
		2,236	88		796		36,285	254	36,539
		2,236	88		796		36,285	254	36,539
		2,236	88		796		31,975		31,975
								254	254
							4,310		4,310

新北市淡水區
 新北市地方
用人費用
 中華民國

科 目	正式員 額薪資	聘僱人 員薪資	加(夜) 班費	津 貼	獎 金			退休及
					年終獎金	考績獎金	其他	退休金
總 計	21,071		565		2,500	2,676		6,353
國民教育計畫	21,071		565		2,500	2,676		6,353
職員薪金	20,655							
工員工資	416							
兼職人員酬金								
未休假加班費			565					
考績獎金						2,676		
年終獎金					2,500			
職員退休及離職金								6,353
分擔員工保險費								
傷病醫藥費								
其他福利費								

1、「計時與計件人員酬金」：僱用專人值勤856千元。

2、考績獎金：依公務人員考績法第7、8、12條暨公立高級中等以下學校教師成績考核辦法第4條等規定，預算人數25人，預算金額為2,676千元。年終獎金：依據行政院各年度訂定之軍公教人員年終工作獎金發給注意事項，預算人數25人，預算金額為2,500千元。

興仁國民小學
教育發展基金
彙計表
113年度

單位：新臺幣千元

卹償金	資遣費	福 利 費				提繳費	合 計	兼任人員 用人費用	總 計
		分擔保 險費	傷病醫 藥費	提撥福 利金	其他				
		2,236	88		796		36,285	254	36,539
		2,236	88		796		36,285	254	36,539
							20,655		20,655
							416		416
								254	254
							565		565
							2,676		2,676
							2,500		2,500
							6,353		6,353
		2,236					2,236		2,236
			88				88		88
					796		796		796

新北市淡水區興仁國民小學
 新北市地方教育發展基金
各項費用彙計表
 中華民國113年度

單位：新臺幣千元

前 年 度 決 算 數	上 年 度 預 算 數	科 目	本 年 度 預 算 數				
			合 計	國民教育計畫	建築及設備計畫		
35,942	33,861	用人費用	36,539	36,539	0		
20,315	19,753	正式員額薪資	21,071	21,071	0		
19,916	19,353	職員薪金	20,655	20,655	0		
398	400	工員工資	416	416	0		
1,277	132	聘僱及兼職人員薪資	254	254	0		
1,277	132	兼職人員酬金	254	254	0		
565	560	加（夜）班費	565	565	0		
565	560	未休假加班費	565	565	0		
4,977	4,358	獎金	5,176	5,176	0		
2,573	2,200	考績獎金	2,676	2,676	0		
2,404	2,158	年終獎金	2,500	2,500	0		
5,893	6,312	退休及卹償金	6,353	6,353	0		
5,893	6,312	職員退休及離職金	6,353	6,353	0		
2,916	2,746	福利費	3,120	3,120	0		
2,151	1,800	分擔員工保險費	2,236	2,236	0		
30	93	傷病醫藥費	88	88	0		
736	853	其他福利費	796	796	0		
2,046	2,398	服務費用	2,664	2,664	0		
162	299	水電費	379	379	0		
144	283	工作場所電費	363	363	0		
19	16	工作場所水費	16	16	0		
51	57	郵電費	57	57	0		
12	10	郵費	10	10	0		
38	47	電話費	47	47	0		
14	65	旅運費	65	65	0		
14	65	國內旅費	65	65	0		
	5	印刷裝訂與廣告費	5	5	0		
	5	印刷及裝訂費	5	5	0		
550	579	修理保養及保固費	726	726	0		
24	65	一般房屋修護費	35	35	0		

新北市淡水區興仁國民小學
 新北市地方教育發展基金
各項費用彙計表
 中華民國113年度

單位：新臺幣千元

前 年 度 算 數	上 年 度 預 算 數	科 目	本 年 度 預 算 數				
			合 計	國民教育計 畫	建築及設備 計畫		
52	133	機械及設備修護費	133	133	0		
475	381	雜項設備修護費	558	558	0		
1,148	1,240	一般服務費	1,303	1,303	0		
310	372	外包費	372	372	0		
790	818	計時與計件人員酬 金	856	856	0		
47	50	體育活動費	75	75	0		
49	81	專業服務費	57	57	0		
49	66	講課鐘點、稿 費、出席審查及查 詢費	42	42	0		
	15	其他專業服務費	15	15	0		
72	72	公共關係費	72	72	0		
72	72	公共關係費	72	72	0		
658	758	材料及用品費	444	444	0		
658	758	用品消耗	444	444	0		
350	498	辦公（事務）用品	254	254	0		
28	4	報章雜誌	4	4	0		
133	100	農業與園藝用品及 環境美化費	0	0	0		
2	10	化學藥劑與實驗用 品	10	10	0		
3	9	醫療用品(非醫療院 所使用)	9	9	0		
141	137	其他用品消耗	167	167	0		
67	118	租金、償債、利息及相 關手續費	88	88	0		
	30	交通及運輸設備租金	0	0	0		
	30	車租	0	0	0		
67	88	雜項設備租金	88	88	0		
67	88	雜項設備租金	88	88	0		

新北市淡水區興仁國民小學
 新北市地方教育發展基金
各項費用彙計表
 中華民國113年度

單位：新臺幣千元

前 年 度 決 算 數	上 年 度 預 算 數	科 目	本 年 度 預 算 數				
			合 計	國民教育計畫	建築及設備計畫		
300	300	購建固定資產、無形資產、非理財目的之長期投資及營舍與設施工程支出	100	0	100		
300	300	購建固定資產	100	0	100		
18	100	購置機械及設備	20	0	20		
111		購置交通及運輸設備	0	0	0		
171	200	購置雜項設備	80	0	80		
322	350	會費、捐助、補助、分攤、照護、救濟與交流活動費	381	381	0		
2	2	會費	2	2	0		
1	1	學術團體會費	1	1	0		
1	1	職業團體會費	1	1	0		
258	263	捐助、補助與獎助	307	307	0		
230	234	獎助學員生給與	278	278	0		
28	29	其他捐助、補助與獎助	29	29	0		
29	25	補貼、獎勵、慰問、照護與救濟	12	12	0		
17	13	獎勵費用	0	0	0		
12	12	慰問、照護及濟助金	12	12	0		
33	60	競賽及交流活動費	60	60	0		
33	60	技能競賽	60	60	0		
39,333	37,785	合 計	40,216	40,116	100		

新北市淡水區興仁國民小學
 新北市地方教育發展基金
補辦預算明細表
 中華民國113年度

單位：新臺幣千元

項 目	金 額	辦理年度	說 明
一、固定資產之建設、改良、擴充 建築及設備計畫	258 258		
513擴充改良房屋建築及設備	144	112	廁所藝術牆美化工 程，依112年6月7日新北府教工 環字第1121068120號函核准在 案。
513擴充改良房屋建築及設備	114	112	校門玄關二樓美化工 程，依112年6月7日新北府教工 環字第1121068120號函核准在 案。

新北市淡水區興仁國民小學
 新北市地方教育發展基金
預計平衡表
 中華民國113年12月31日

單位：新臺幣千元

111年12月31日 實 際 數	科 目	113年12月31日 預 計 數	112年12月31日 預 計 數	比較增減
6,234	資 產 合 計	5,634	6,034	-400
6,234	資 產	5,634	6,034	-400
6,216	流動資產	5,616	6,016	-400
6,209	現金	5,609	6,009	-400
6,209	銀行存款	5,609	6,009	-400
0	應收款項	0	0	0
0	應收收益	0	0	0
6	預付款項	6	6	0
6	預付費用	6	6	0
0	投資、長期應收款 項、貸墊款及準備金	0	0	0
0	準備金	0	0	0
0	退休及離職準備 金	0	0	0
18	其他資產	18	18	0
18	什項資產	18	18	0
18	暫付及待結轉帳 項	18	18	0
81,618	代管資產	81,618	81,618	0
-81,618	應付代管資產	-81,618	-81,618	0
4,910	負 債	4,910	4,910	0
2,199	流動負債	2,199	2,199	0
2,199	應付款項	2,199	2,199	0
2,199	應付代收款	2,199	2,199	0
0	應付費用	0	0	0
0	應付工程款	0	0	0
0	其他應付款	0	0	0
2,711	其他負債	2,711	2,711	0
2,711	什項負債	2,711	2,711	0
2,711	存入保證金	2,711	2,711	0
0	應付退休及離職 金	0	0	0
0	暫收及待結轉帳 項	0	0	0
1,324	基金餘額	724	1,124	-400
1,324	基金餘額	724	1,124	-400
1,324	基金餘額	724	1,124	-400
1,324	累積餘額	724	1,124	-400

信託代理與保證資產
 保管品
 保證品

5 信託代理與保證負債
 5 應付保管品
 0 應付保證品

5
5
0

新
北
市
淡
水
區
興
仁
國
民
小
學
新
北
市
地
方
教
育
發
展
基
金
預
計
平
衡
表
中
華
民
國
113
年
12
月
31
日

單位：新臺幣千元

111年12月31日 實 際 數	科 目	113年12月31日 預 計 數	112年12月31日 預 計 數	比較增減
6,234	負債及基金餘額合計	5,634	6,034	-400

信託代理與保證資產
保管品
保證品

5 信託代理與保證負債
5 應付保管品
0 應付保證品

550

新北市淡水區興仁國民小學

新北市地方教育發展基金

資本資產明細表

中華民國113年度

單位：新臺幣千元

項 目	取得成本 (期初餘額)	以前年度 累計折舊/ 長期投資 評價	本 年 度 變 動					本年度累 計折舊/長 期投資評 價變動數	期末餘額
			增 加		減 少		主要增減 原因說明		
			金 額	類型	金 額	類型			
非理財目的之長期投資									
土地									
土地改良物									
房屋及建築	3,776	3,714						59	3
機械及設備	5,436	4,175	20	(1)				701	580
交通及運輸設備	871	576						159	136
雜項設備	10,389	7,055	80	(1)				890	2,524
購建中固定資產									
租賃資產									
租賃權益改良									
電腦軟體									
權利									
發展中之無形資產									
其他無形資產									
遞耗資產									
其他									
合計	20,472	15,519	100					1,810	3,243

註：